



# Cityring Luzern



## Erste Sperrwochenenden 2011

15./16. Januar 2011  
22./23. Januar 2011  
29./30. Januar 2011

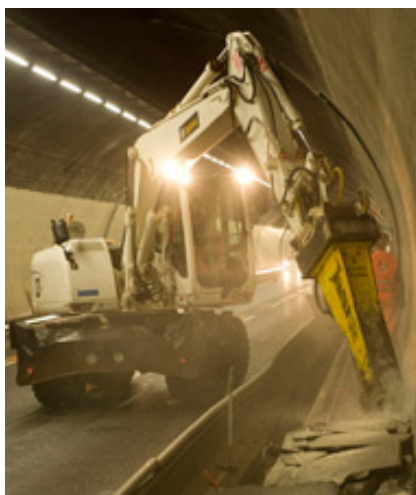
Jeweils ab Freitag 20 Uhr bis Montag 6 Uhr. Der Verkehr wird zwischen Samstag 7 Uhr und Sonntag 22 Uhr in der anderen Tunnelröhre im Gegenverkehr geführt.

## Hauptarbeiten gut gestartet

**Am 2. November 2010 haben die Hauptarbeiten zur Erneuerung der A2 zwischen Reussegg und Grosshof gestartet. Seither wird an Werktagen von 20 Uhr bis 6 Uhr gearbeitet. Die ersten Erfahrungen sind positiv. Ab Mitte Januar 2011 finden erste Sperrwochenenden statt.**

Alle Informationen zum Projekt: [www.cityring.ch](http://www.cityring.ch)

Alle Sperrwochenenden: [www.cityring.ch](http://www.cityring.ch)



## Aktuelle Arbeiten

Seit November 2010 werden die Baustellen des Projekts Cityring Luzern täglich auf- und wieder abgebaut. Im Reussportunnel konnten die lärmintensivsten Ab- und Ausbrucharbeiten an den Banketten und in den Querverbindungen vorerst abgeschlossen werden. Im Sonnenbergtunnel haben die Instandsetzungsarbeiten ebenfalls im November 2010 begonnen. An den ersten Sperrwochenenden ab Mitte Januar 2011 können die Arbeiten im Sonnenbergtunnel zügig vorangetrieben werden.

Mitte Dezember 2010 wurden weitere Längsträger für die Verstärkung des Lehnenviadukts über der Reuss montiert.

Für die Verlängerung des Reussportunnels haben am Nordportal nach Neujahr die Fundations- bzw. Pfählarbeiten gestartet. Sie dauern bis ca. Mitte März 2011.



### Verkehrsführung: erste Erfahrungen

Seit Beginn der Hauptarbeiten wird der Verkehr der A2 in Fahrtrichtung Norden zwischen 20 Uhr und 6 Uhr über die Obergrundstrasse durch die Stadt Luzern abgeleitet. Die Einfahrt Geissmatt bleibt bis 31. Dezember 2011 gesperrt.

Die Signalisation im Reussporttunnel und im Abschnitt bis zur Ausfahrt Emmen Süd wurde optimiert.

Bis anhin konnte der Sonnenbergtunnel morgens – mit zwei Ausnahmen aufgrund starker Schneefälle – pünktlich für den Arbeitsverkehr geöffnet werden. Messungen des ASTRA zeigen: von 20 bis 21 Uhr rollt der Verkehr in der Stadt gut. Wer um diese Zeit durch die Stadt fährt, muss in der Regel mit rund 5 bis 10 Minuten mehr Fahrtzeit rechnen, als sonst für die gleiche Strecke via Autobahn. Zu Staus ist es bisher nicht gekommen – weder auf der Autobahn noch in der Stadt selber. In der Stadt ist zwischen 20 und 20.30 Uhr mit mehr Lastwagenverkehr zu rechnen. Dieser geht jedoch nach 20.30 Uhr deutlich zurück – und ab 22 Uhr gilt das Nachtfahrverbot.

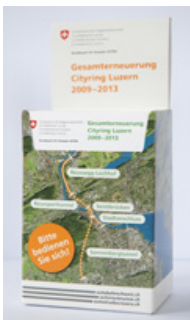
Am 15./16. Januar 2011 ist der Sonnenbergtunnel in Fahrtrichtung Norden erstmals am Wochenende gesperrt. Alle weiteren Sperrwochenenden:

[www.cityring.ch](http://www.cityring.ch)



### Flankierende Massnahmen Strasse

Als Vorbereitung auf die Sperrwochenenden wurden in der Stadt Luzern die Busspuren an der Baselstrasse und am Hirschengraben realisiert. Die Lichtsignalanlagen für die Verkehrsdosierung an den Autobahnausfahrten sowie auf den Einfallsachsen der Stadt Luzern sind eingerichtet. Das entsprechende Steuerungssystem ist einsatzbereit.



### Informationsmassnahmen

Ende Oktober 2010 haben alle Haushalte im Grossraum Luzern eine Bauzeitung und einen Pocket Guide mit den wichtigsten Informationen zum Projekt und Mobilitätstipps erhalten. An einer Medienkonferenz wurde breit über den Start der Hauptarbeiten informiert.

Ab sofort steht ein SMS-Infoservice zur Verfügung. Abonnenten erhalten per SMS einen Hinweis, wenn der Sonnenberg- und der Reussporttunnel nicht um 6 Uhr offen sind, sowie auf das nächste Sperrwochenende. Kosten: CHF 0.20 pro SMS.

#### SMS-Infoservice

Anmeldung: **START CITYRING** an 963  
Abmeldung: **STOP CITYRING** an 963

Bestellung Infomittel zur Information von Mitarbeitenden, Kunden und Lieferanten: [www.cityring.ch](http://www.cityring.ch)



### **Infobus**

Seit Ende Oktober 2010 ist an Wochenenden ein Infobus an verschiedenen Standorten in der Stadt sowie auf Nachfrage der Gemeinden oder Unternehmen in der Agglomeration unterwegs. Mit Informationen zum Projekt und zum Angebot des öffentlichen Verkehrs sowie Kaffee und Guetzli findet der Infobus bei den Passanten regen Anklang.

Aktuelle Standorte, Bestellung: [www.cityring.ch](http://www.cityring.ch)

---

Für Fragen und Anliegen stehen wir Ihnen gerne zur Verfügung.  
Sie erreichen uns unter Telefon 041 226 25 59 oder  
[cityring.luzern@astra.admin.ch](mailto:cityring.luzern@astra.admin.ch)

Bundesamt für Strassen ASTRA  
Filiale Zofingen

Januar 2011

---

Wird der Newsletter nicht richtig dargestellt? Newsletter im Internet [anschauen](#).  
Ich möchte den Newsletter [abbestellen](#).

## **Cityring Luzern – damit Sie auch morgen sicher unterwegs sind**

---

***autobahnschweiz.ch***

***autoroutesuisse.ch***

***autostradasvizzera.ch***